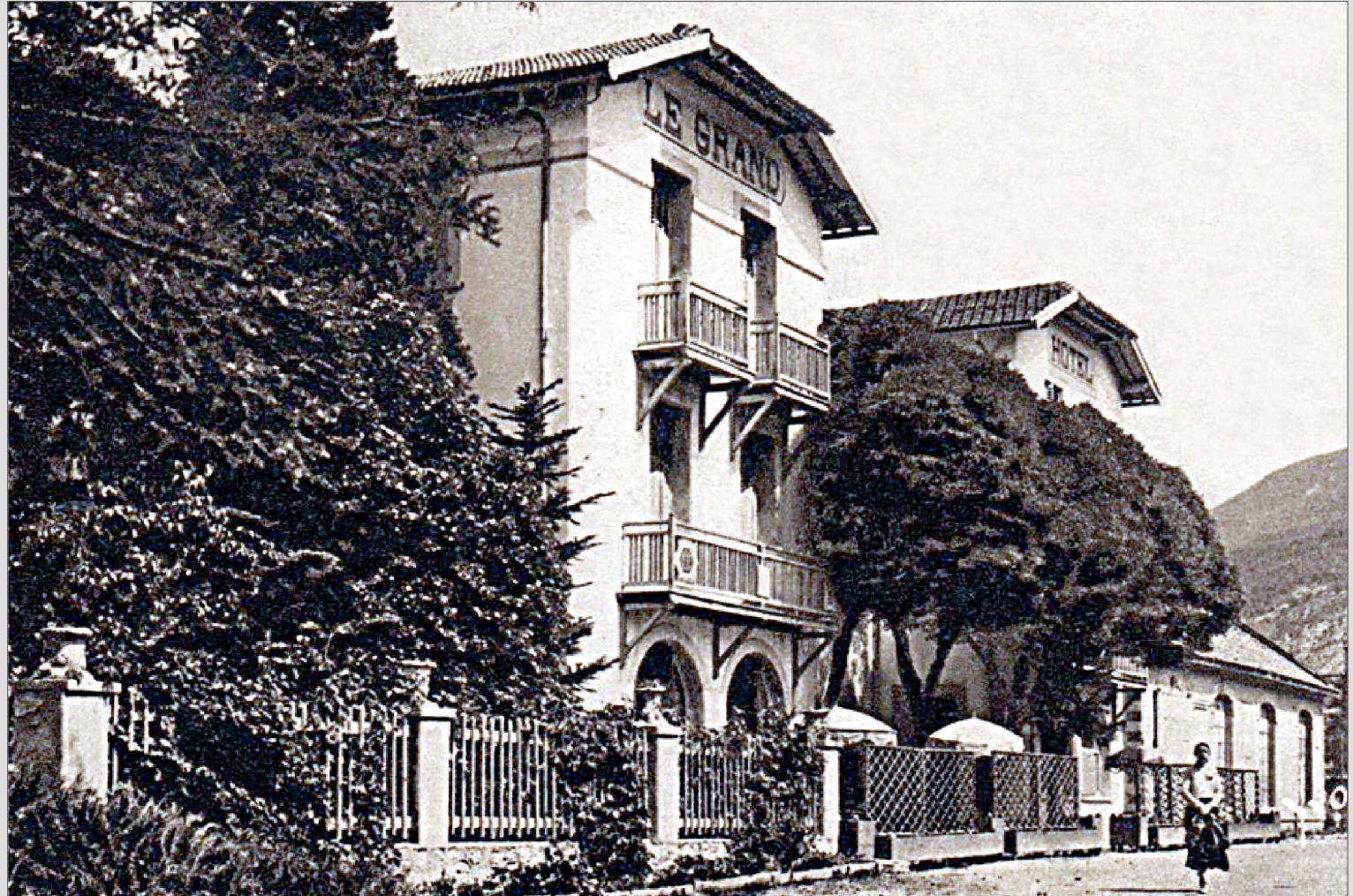


**GRAND HÔTEL
SAINT-ANDRÉ-les-ALPES
360-16**

Kit BOIS en HO
Notice de montage



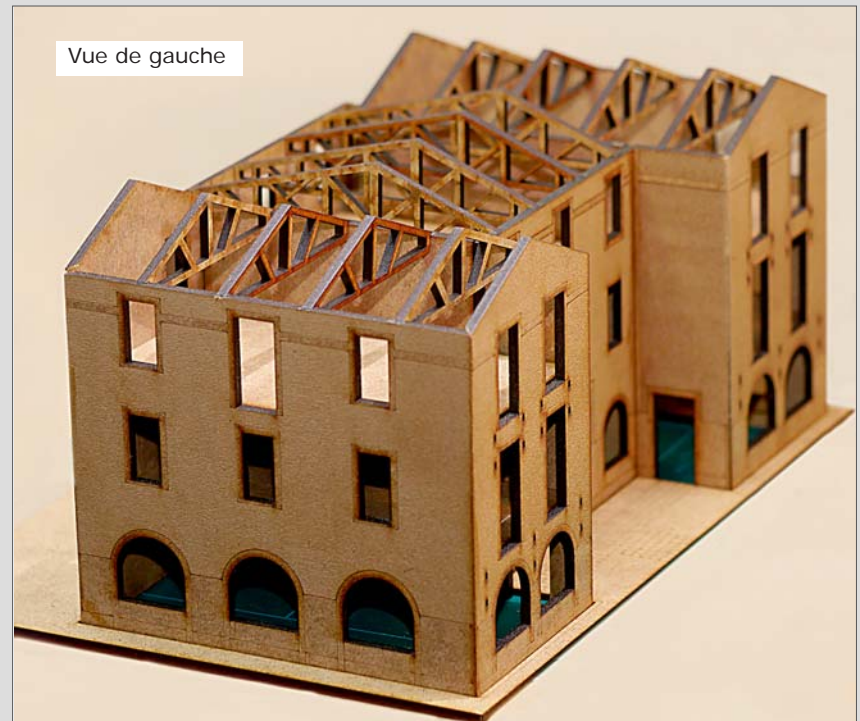
**GRAND HÔTEL
SAINT-ANDRÉ-les-ALPES
360-16**



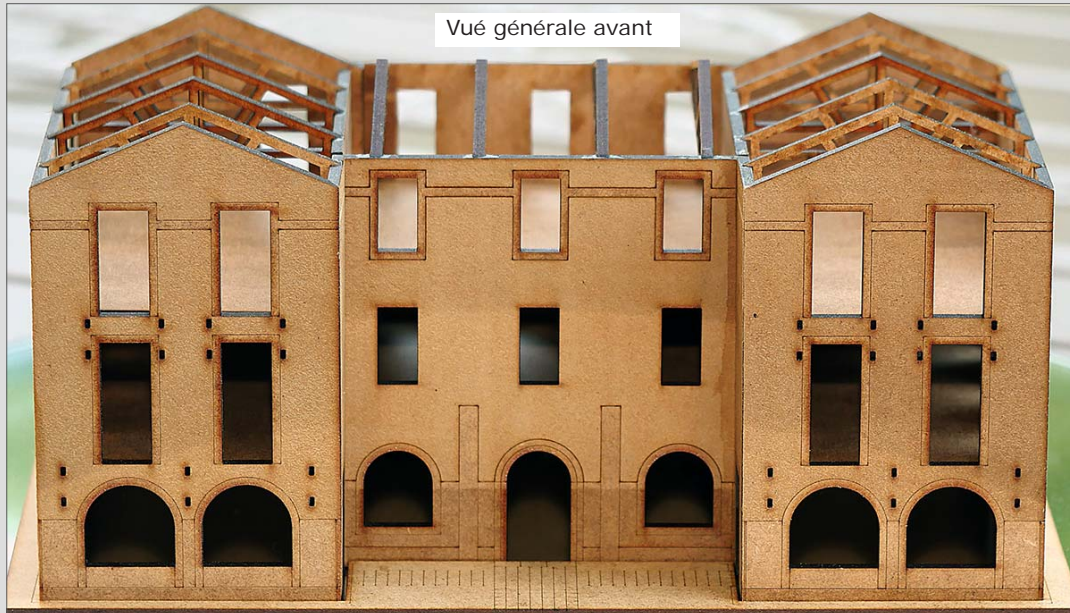
Fermes de toiture



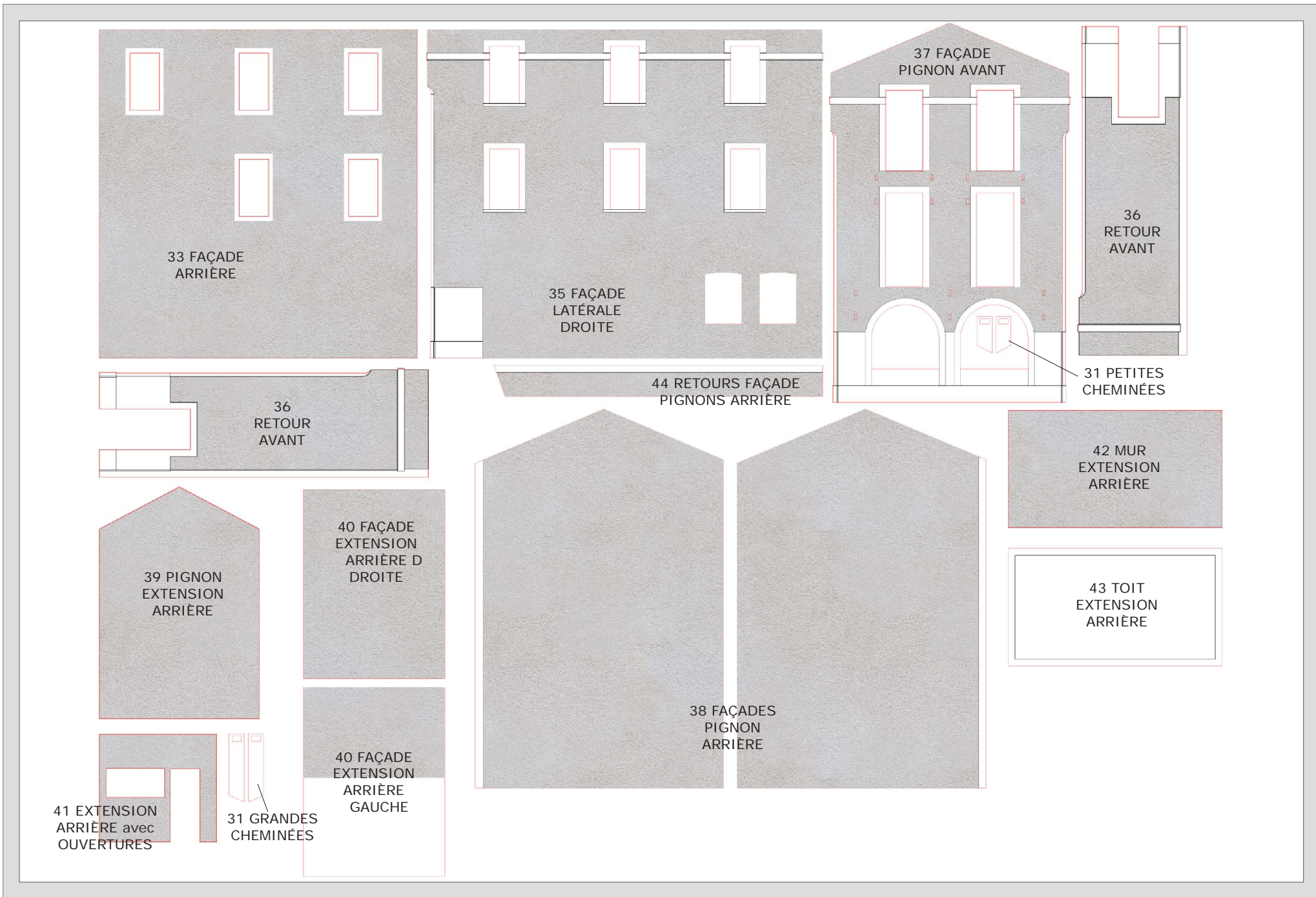
Vue Avant

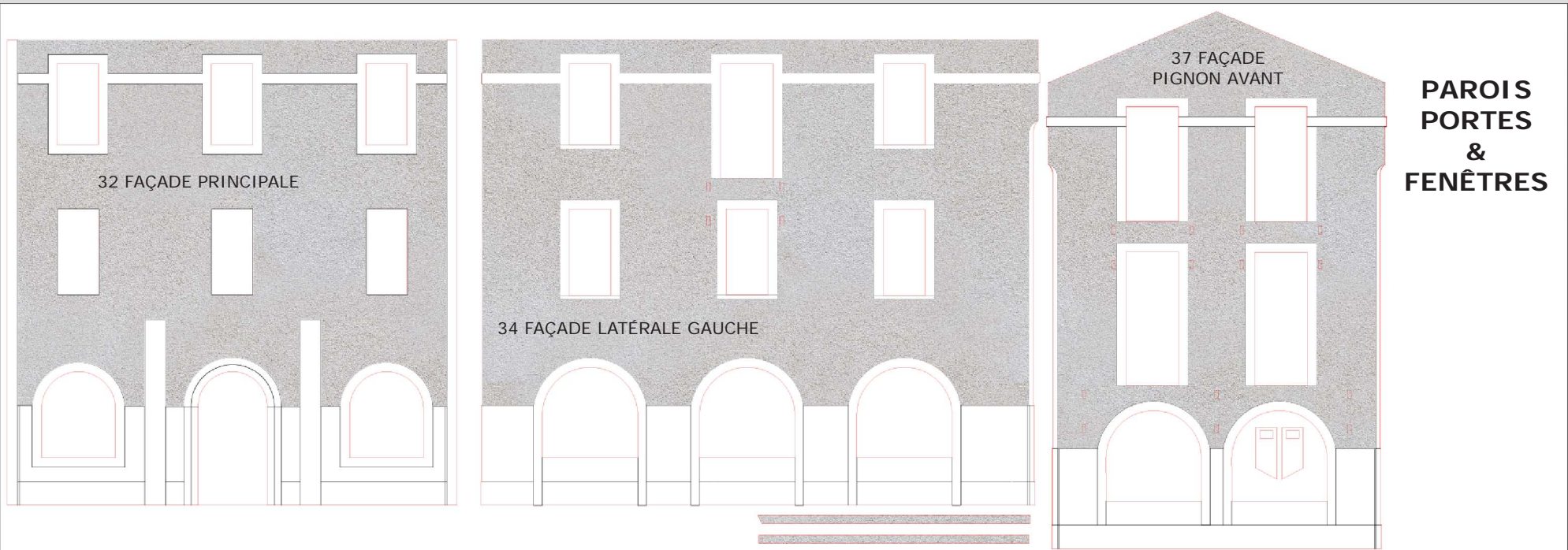


Vue de gauche



Vuë générale avant





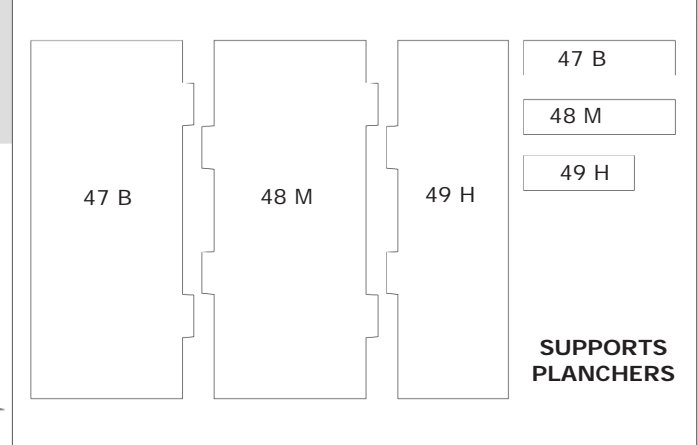
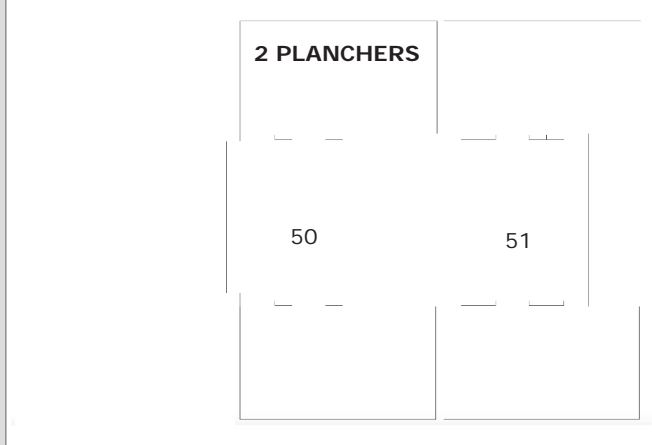
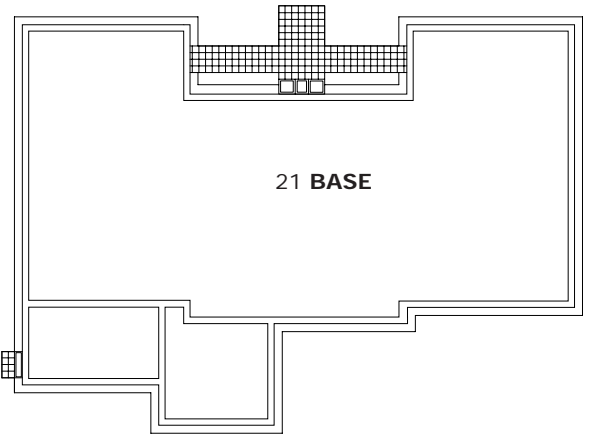
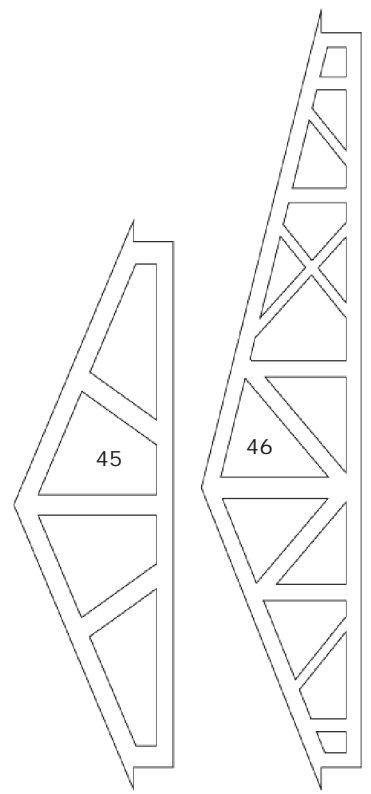
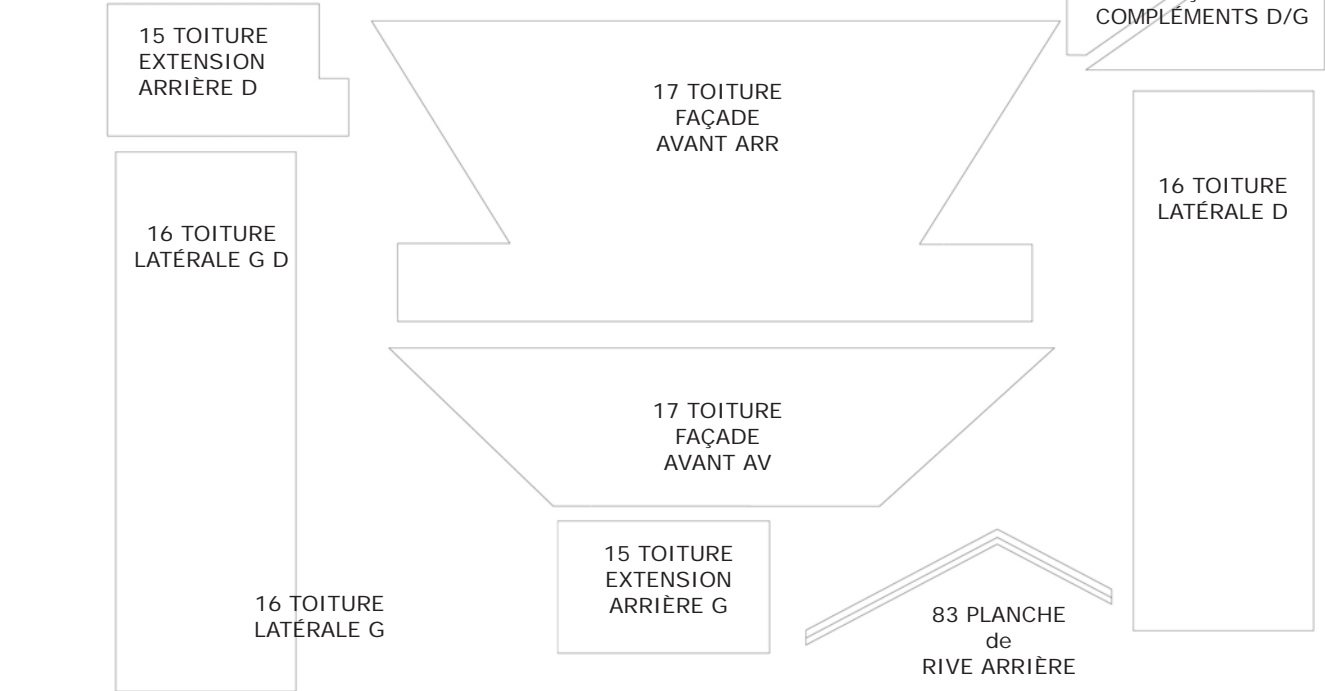
<p>14 2 BALCONS DOUBLES PIGNON</p>	<p>26 VOLETS pour 01</p>	<p>08 2 PETITES BAIES</p>	<p>03 5 PORTES-FENETRES</p>
<p>13 5 BALCONS SIMPLES</p>	<p>18 VOLETS pour 02</p>	<p>09 7 GRANDES BAIES</p>	<p>04 4 PORTES-FENETRES</p>
<p>12 15 SUPPORTS BALCON</p>	<p>10 VOLETS pour 03</p>	<p>11 2 FENETRES LATÉRALES</p>	<p>PORTES-FENETRES</p>
<p>10 PORTE D'ENTRÉE</p>	<p>8 VOLETS pour 04</p>	<p>01 13 FENETRES 19,5 mm</p>	<p>05 2 PORTES RETOURS FAÇADES</p>
<p>06 PORTE EXTENSION ARRIÈRE</p>		<p>02 9 FENETRES 20,7 mm</p>	
<p>07 VASISTAS EXTENSION ARRIÈRE</p>			



TOITURE & CHARPENTE

81 PLANCHES de RIVE FAÇADES

82 PLANCHE de RIVE ARRIÈRE



**GRAND HÔTEL
SAINT-ANDRÉ-les-ALPES
360-16**

Nomenclature 132 pièces
& notice de montage



La peinture est applicable sur les pièces avant assemblage.

Privilégier l'aérographe et les poudres, le mdf n'aime pas trop l'application au pinceau.

Ce modèle comprend 286 pièces.
Temps de développement : 106 heures
Temps de fabrication : 222 minutes
Temps d'emballage : 28 minutes



Conçu et fabriqué en France.

Merci à Adrien Couillet qui nous a fourni l'intégralité des plans et des dimensions.

4 mm :

- 1 Conduit de cheminée rectangulaire chaufferie

3 mm : 52 ÉLÉMENTS

- 31 8 1/2 ÉLÉMENTS de CHEMINÉE (2 HAUTES & BASSE)
32 1 FAÇADE PRINCIPALE
33 1 FAÇADE ARRIÈRE
34 1 FAÇADE LATÉRALE GAUCHE
35 1 FAÇADE LATÉRALE DROITE
36 2 RETOURS AVANT
37 2 FAÇADES PIGNON AVANT
38 2 FAÇADES PIGNON ARRIÈRE
39 1 PIGNON EXTENSION ARRIÈRE
40 2 LATÉRAUX pour PIGNON ARRIÈRE
41 1 FAÇADE avec OUVERTURES EXTENSION ARRIÈRE
42 1 MUR LATÉRAL EXTENSION ARRIÈRE
43 1 TOIT EXTENSION ARRIÈRE
44 2 RETOURS FAÇADE ARRIÈRE/ PIGNON LATÉRAL
45 8 FERMES pour les 2 BÂTIMENTS LATÉRAUX
46 4 FERMES pour le BÂTIMENT PRINCIPAL
47 4 SUPPORTS 1er ÉTAGE 2 L & S
48 4 SUPPORTS 2 ème ÉTAGE L & S
49 4 SUPPORTS 3 ème ÉTAGE L & S
50 1 PLANCHERS ÉTAGE 1
51 1 PLANCHER ÉTAGE 2

2mm : 1 ÉLÉMENT

- 21 1 BASE

1 mm : 9 ÉLÉMENTS

- 81 4 PLANCHES de RIVE FRONTALES
82 4 PLANCHES de RIVE DROITES
83 1 PLANCHES de RIVE ANNEXE

1 mm : 188 ÉLÉMENTS

- 01 13 FENÊTRES HAUTEUR 19,5 mm
02 9 FENÊTRES HAUTEUR 20,7 mm
03 5 PORTES-FENÊTRES
04 4 GRANDES PORTES-FENÊTRES
05 2 PORTES sur RETOUR FAÇADES
06 1 PORTE MÉTALLIQUE EXTENSION ARRIÈRE
07 1 VASISTAS EXTENSION ARRIÈRE
08 2 PETITES BAIES FAÇADES
09 7 GRANDES BAIES FAÇADES
10 1 PORTE ENTRÉE
11 2 BAIES LATÉRAL DROIT
12 16 SUPPORTS BALCONS
13 15 5 BALCONS SIMPLES en 3 PARTIES
14 6 2 BALCONS LARGES

- 15 2 TOITURES EXTENSION
16 2 TOITURES BÂTIMENTS FAÇADE
17 2 TOITURES BÂTIMENT PRINCIPAL
18 24 PLAQUES LETTRES "LE GRAND HÔTEL"
19 26 VOLETS pour 01
20 18 VOLETS pour 02
21 10 VOLETS pour 03
22 8 VOLETS pour 04
23 4 PLAQUES SUPPORTS de CHEMINÉE
24 6 PLANCHERS de BALCONS COURTS
25 2 PLANCHERS de BALCONS LARGES

0,4 mm : 44 ÉLÉMENTS

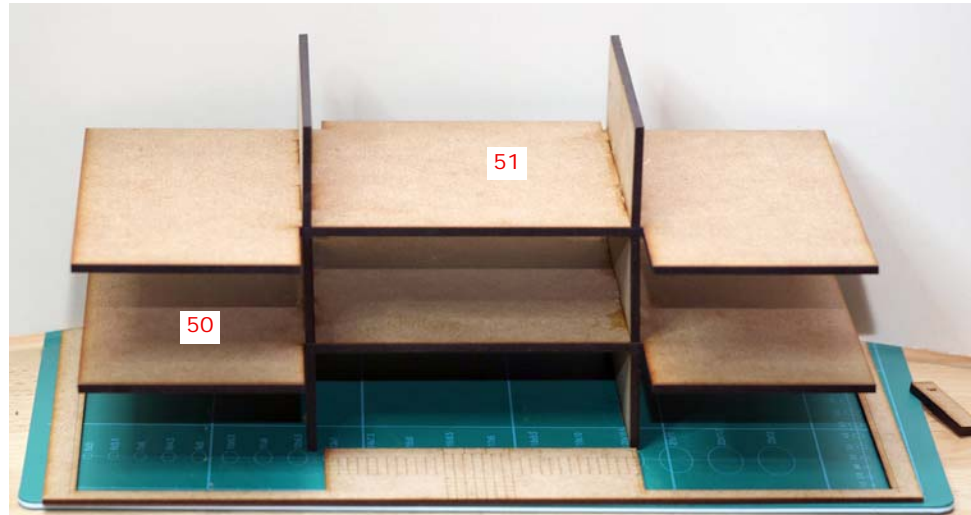
- 41 40 BANDES de TUILES DOUBLES
42 4 FAÏTIÈRE

Latéral droit et annexe

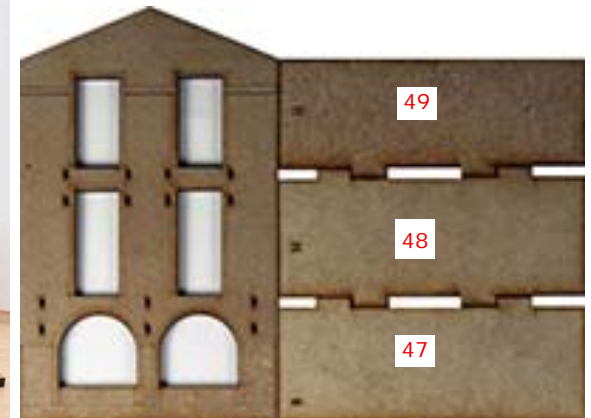


**GRAND HÔTEL
SAINT ANDRÉ
les ALPES 360-16**

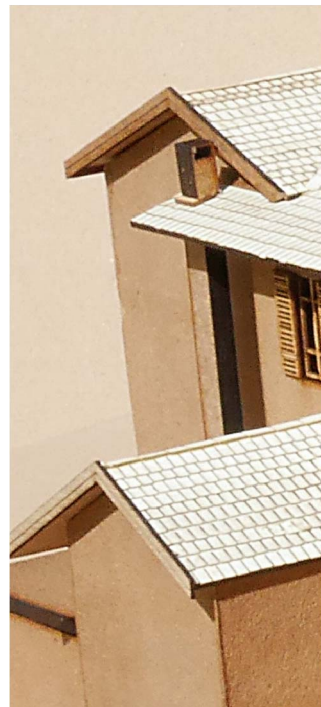
Notice de montage



1 Étages montés



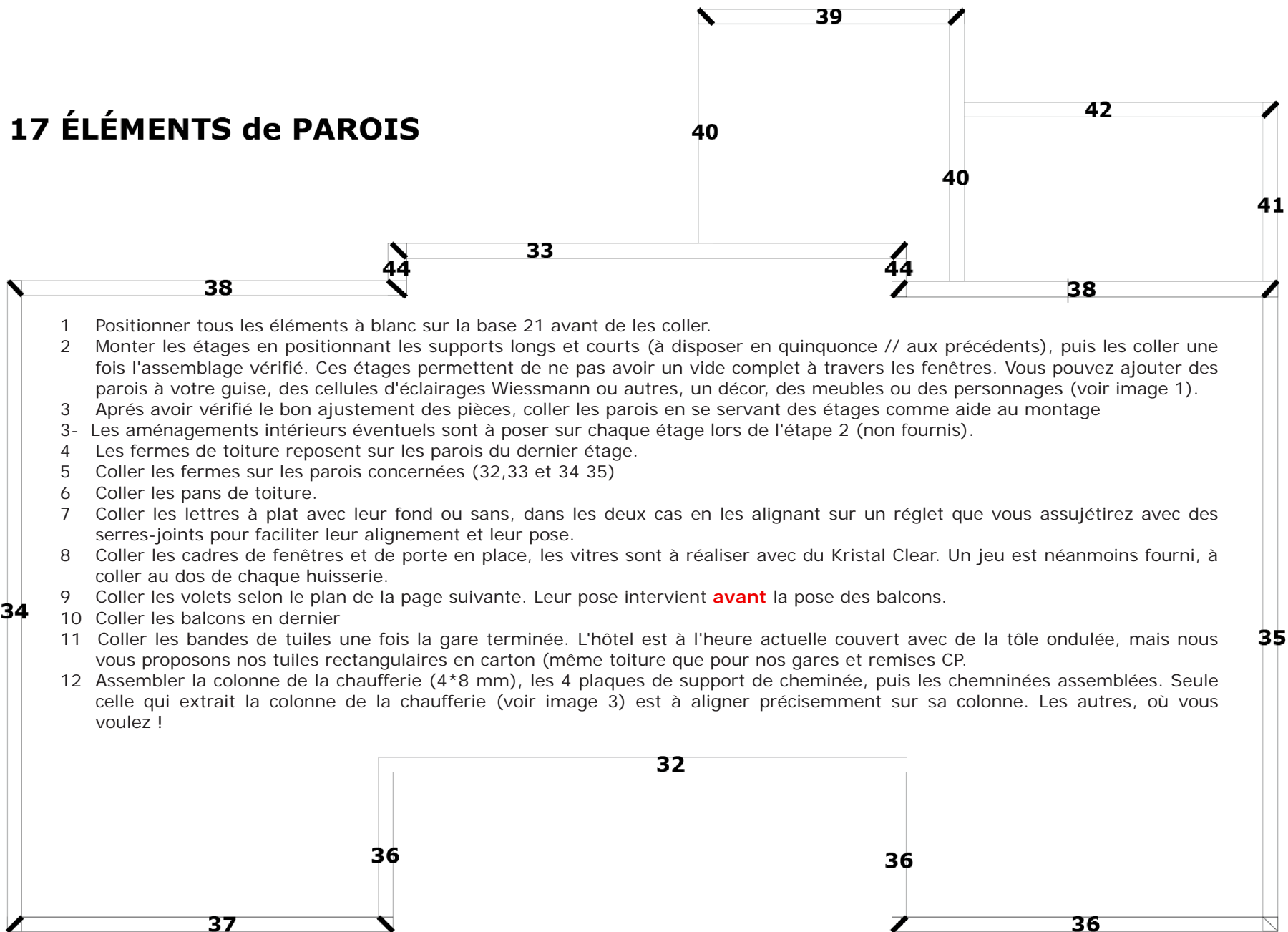
2 Ordre à restecter pour monter les étages



3 Colonne chauffage + cheminée



17 ÉLÉMENTS de PAROIS



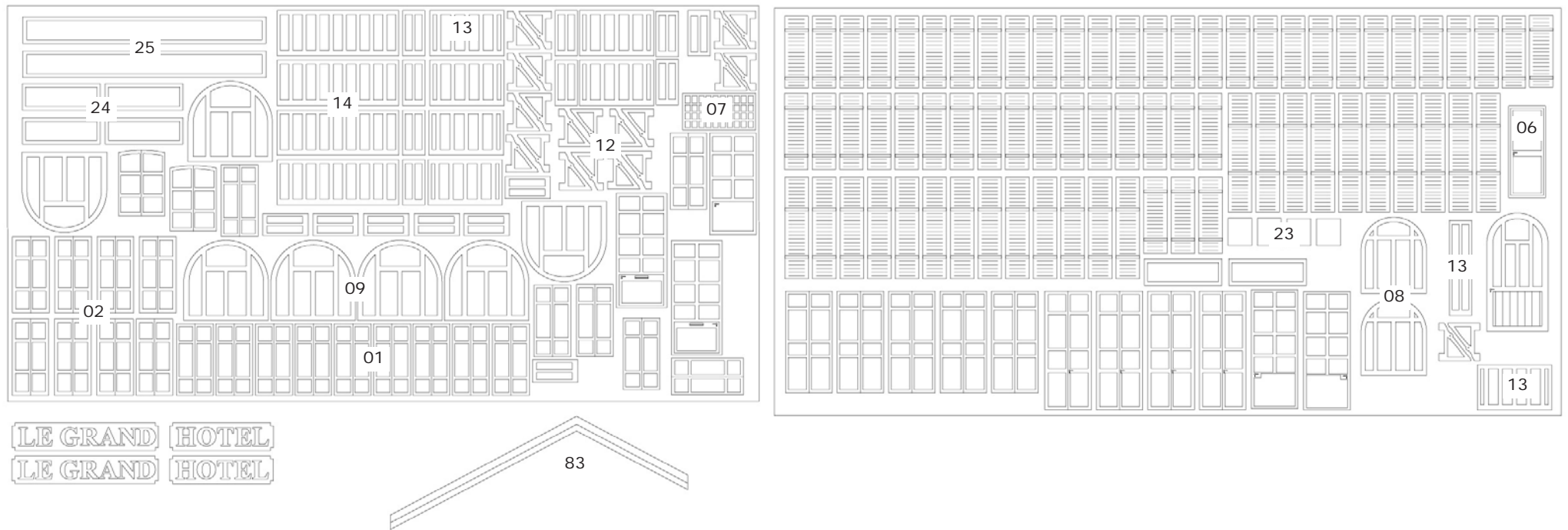
- 1 Positionner tous les éléments à blanc sur la base 21 avant de les coller.
- 2 Monter les étages en positionnant les supports longs et courts (à disposer en quinconce // aux précédents), puis les coller une fois l'assemblage vérifié. Ces étages permettent de ne pas avoir un vide complet à travers les fenêtres. Vous pouvez ajouter des parois à votre guise, des cellules d'éclairages Wiessmann ou autres, un décor, des meubles ou des personnages (voir image 1).
- 3 Après avoir vérifié le bon ajustement des pièces, coller les parois en se servant des étages comme aide au montage
- 3- Les aménagements intérieurs éventuels sont à poser sur chaque étage lors de l'étape 2 (non fournis).
- 4 Les fermes de toiture reposent sur les parois du dernier étage.
- 5 Coller les fermes sur les parois concernées (32,33 et 34 35)
- 6 Coller les pans de toiture.
- 7 Coller les lettres à plat avec leur fond ou sans, dans les deux cas en les alignant sur un réglet que vous assujétirez avec des serres-joints pour faciliter leur alignement et leur pose.
- 8 Coller les cadres de fenêtres et de porte en place, les vitres sont à réaliser avec du Kristal Clear. Un jeu est néanmoins fourni, à coller au dos de chaque huisserie.
- 9 Coller les volets selon le plan de la page suivante. Leur pose intervient **avant** la pose des balcons.
- 10 Coller les balcons en dernier
- 11 Coller les bandes de tuiles une fois la gare terminée. L'hôtel est à l'heure actuelle couvert avec de la tôle ondulée, mais nous vous proposons nos tuiles rectangulaires en carton (même toiture que pour nos gares et remises CP.
- 12 Assembler la colonne de la chaufferie (4*8 mm), les 4 plaques de support de cheminée, puis les cheminées assemblées. Seule celle qui extrait la colonne de la chaufferie (voir image 3) est à aligner précisément sur sa colonne. Les autres, où vous voulez !



GRAND HÔTEL SAINT-ANDRÉ-les-ALPES 360-16 Pose des portes & fenêtres



GRAND HÔTEL SAINT-ANDRÉ-les-ALPES 360-16 Pose des portes & fenêtres



GRAND HÔTEL SAINT-ANDRÉ-les-ALPES 360-16 SCHÉMA de PEINTURE



État actuel de l'hôtel

HO & O

ACCESSOIRES de DÉCOR

BÂTIMENTS FERROVIAIRES en KITS

ENGINS MOTEUR & MATÉRIEL ROULANT en LAITON en KITS & MONTÉS

ÉLÉMENTS de VOIES, BÂTIMENTS & ACCESSOIRES pour BEMO

PONTS AMÉRICAINS MONTÉS "TRESTLE BRIDGE"

VOITURES & WAGONS en KIT & MONTÉS

Les instructions de montage et de peinture détaillées sont téléchargeables sur notre site. Les modèles actuels sont livrés avec des boggies conçus par nos soins en laiton pour le O et modifiées sur base Microtrains™ en HO.

Tous nos kits bois sont réalisés au siège à Arbus (64) sur imprimante CO2 LTT.

Notre catalogue et nos instructions de montage sont disponibles sur notre site.



L'IMA - TOURNERBRIDES II - 64230 ARBUS
SIRET 41330557400019 - TVA FR72413305574
Tél : 336 85 07 45 03

www.aubertrain.com
06 85 07 45 03

Narrow Gauge Precision Models



www.aubertrain.com V1 GRAND HÔTEL HO - 12/12

