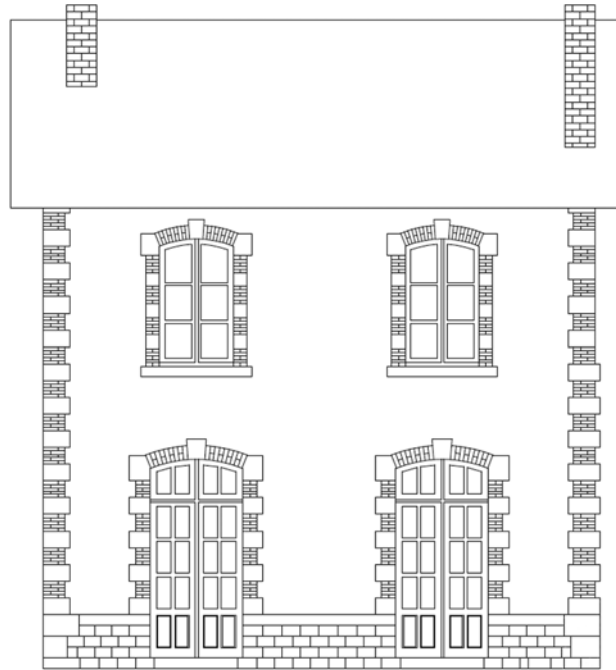




AUBERTRAIN



Gare Sud France type II



**KIT Bois Om 365-01**

MAGAGNOSC-CHATEAUNEUF	MAGAGNOSC-CHATEAUNEUF
MAGAGNOSC-CHATEAUNEUF	MAGAGNOSC-CHATEAUNEUF
SAINT-MARTIN DE PALLIÈRE	SAINT-MARTIN DE PALLIÈRE
SAINT-MARTIN DE PALLIÈRE	SAINT-MARTIN DE PALLIÈRE
MEYRARGUES	MEYRARGUES
MEYRARGUES	MEYRARGUES
BARRÊME	BARRÊME
BARRÊME	BARRÊME
CHAUDON - NORANTE	CHAUDON - NORANTE
VARAGE	VARAGE
VARAGE	VARAGE
CHAUDON - NORANTE	CHAUDON - NORANTE
ANNOT	ANNOT
ANNOT	ANNOT
MORIEZ	MORIEZ
MORIEZ	MORIEZ



Type II - 2 fenêtres, sans halle marchandises :

400 pièces, modèle en bois découpé et gravé au laser pour un effet de surface du plus bel effet. Cette version comporte les aménagements intérieurs et un ensemble complet d'accessoires en kits. La version sans aménagement ni accessoire est également disponible (réf. 365-03).

NOMENCLATURE	2
REZ de CHAUSSÉE	5
ESCALIER	6
PREMIER ÉTAGE	7
PORTES	8
FENÊTRES	9
PLANCHERS & DÉCORATION	10
BÂTIMENT	11
COMPLÉMENTS DÉCORATION	12
DÉTAILS DÉCORATION	13
TOITURE	14
PEINTURE	15
AMÉNAGEMENTS	16
ACCESSOIRES FOURNIS	17



Gare de Moriez



NARROW GAUGE DIESELION MODELS

	ÉLÉMENTS : par épaisseur	4	3	2	1,5	1	0,4	0,25	PXI	Nb	SET
	<b>STRUCTURE</b>										
1	PIGNON avec PORTE (CÔTÉ GAUCHE)	•								1	
2	PIGNON sans PORTE (CÔTÉ DROIT)	•								1	
3	FAÇADE SUD	•								1	
3a	INTÉRIEUR FAÇADE SUD									1	
4	FAÇADE NORD	•								1	
4a	INTÉRIEUR FAÇADE SUD									1	
5	BASE	•								1	
6	SUPPORTS TOITURE				•					2	
7	PANNES	•								8	
8	OEIL de BOEUF				•					2	
9	CADRES pour OEIL de BOEUF				•					2	
10	PLANCHES de RIVE				•					2	
11	ARBALÉTRIERS (CHARPENTE)		•							8	
	<b>AMÉNAGEMENTS INTÉRIEURS :</b>										
12	PAROI LATÉRALE GAUCHE		•							1	
13	RÉVÊTEMENT pour 14 / SALLE D'ATTENTE						•			1	
14	PAROI SALLE D'ATTENTE		•							1	
15	REVÊTEMENT pour 14 / BUREAU						•			2	
16	CADRE EXTÉRIEUR GRAND GUICHET			•						1	
17	CADRE INTÉRIEUR GRAND GUICHET			•						1	
18	CADRES PETIT GUICHET			•						2	
19	ÉLÉMENTS de DÉCOR pour 12						•			1	
20	PAROI de SÉPARATION DONNANT sur l'ESCALIER		•							1	
21	PAROI CHAMBRE 1 & 2		•							1	
22	PAPIER PEINT LAVANDE							•		3	
23	PAPIER PEINT à MOTIFS (OLIVES)							•		3	
24	PAROI CUISINE-COULOIR		•							1	
25	PAPIER PEINT MYOSOTIS							•		3	
26	PAROI COULOIR CENTRAL LONGUE		•							1	
27	PAROI CENTRALE avec 2 PORTES		•							1	
28	BANCS SALLE D'ATTENTE			•						18	
29	PLAQUES DÉCO COULOIR							•		4	
30	PLAQUES PAPIER PEINT MIEL							•		3	
31	PAPIER PEINT FAÇADE AVANT							•		1	
32	REVÊTEMENT PAROIS COULOIR						•			4	
33	ESCALIER PLEIN ÉTAGE DROIT		•							1	
34	ESCALIER PLEIN ÉTAGE GAUCHE		•							1	
35	ESCALIER DEMI ÉTAGE DROIT		•							1	
36	ESCALIER DEMI ÉTAGE GAUCHE		•							1	
37	ESCALIER TRAVERSESES de JONCTION		•							2	
38	ESCALIER CALES DE POSITIONNEMENT ESCALIER		•							4	

## NOMENCLATURE des PIÈCES

**LIRE TOUTE  
la NOTICE  
AVANT  
de DÉMARRER !**

	ÉLÉMENTS : par épaisseur	4	3	2	1,5	1	0,4	0,25	PXI	Nb	SET	COMMENTAIRES
39	ESCALIER DOS PLEIN ÉTAGE									1		
40	ESCALIER MARCHES & CONTRE-MARCHES							•		30		
41	DÉCOR ESCALIER PARTIE BASSE							•		1		
42	DÉCOR ESCALIER PARTIE HAUTE							•		1		
43	DÉCOR ESCALIER ARRIÈRE "MIEL"							•		1		
44	TOMETTES SALLE D'ATTENTE							•		1		
45	TOMETTES BUREAU							•		1		
46	PLAQUE ÉTAGE		•							1		
47	PARQUET CHAMBRE 1						•			1		
48	PARQUET CHAMBRE 2						•			1		
49	PARQUET CUISINE						•			1		
50	PARQUET COULOIR ÉTAGE						•			1		
51	PARQUET PALIER ÉTAGE						•			1		
52	ESCALIER PARQUET PALIER R.d.C						•			1		
53	ESCALIER RAMBARDE HAUTE			•						1		
54	ESCALIER RAMBARDE BASSE			•						1		
55	FRISES MÉDIANES sur PAROIS REZ de CHAUSSÉE						•			6		
56	DÉCOR PAROI 20 (BUREAU ESCALIER) RECTO						•			1		
57	DÉCOR PAROI 20 (BUREAU ESCALIER) VERSO						•			1		
58	DÉCOR PORTE PAROI 12						•			1		
59	CADRES pour AFFICHES & PLAQUES SIGNALISATION					•				10		
<b>PORTES &amp; FENÊTRES :</b>												
60	PORTES-FENÊTRES FAÇADE					•				4		
61	DECO HAUTE PORTES-FENÊTRES FAÇADE						•			24		
62	DECO BASSE PORTES-FENÊTRES FAÇADE						•			50		
63	PORTE-FENÊTRES PIGNON					•				1		
64	FENÊTRES HAUTES					•				4		
65	PORTE INTÉRIEURE VITRÉE					•				4		
66	GARNITURE HAUTE PORTE INTÉRIEURE						•			4		
67	GARNITURE BASSE PORTE INTÉRIEURE						•			4		
68	PORTE INTÉRIEURE PLEINE			•								
69	GARNITURE HAUTE PORTE INTÉRIEURE						•			56		
70	GARNITURE BASSE PORTE INTÉRIEURE						•			4		
71	PORTE INTÉRIEURE PLEINE SF			•						2		
72	VITRES PORTE INTÉRIEURE VITRÉE							•		4		
73	VITRES PORTES-FENÊTRES FAÇADE							•		4		
74	VITRES PORTE-FENÊTRES PIGNON							•		1		
75	VITRES FENÊTRES HAUTES							•		4		
76	VITRE VASISTAS BUREAU							•		1		
77	VITRE ŒIL de BŒUF							•		2		
78	CADRE VASISTAS BUREAU						•			2		

	ÉLÉMENTS : par épaisseur	4	3	2	1,5	1	0,4	0,25	PXI	Nb	SET	COMMENTAIRES
79	PORTE-FENÊTRE PLEINE ENTRÉE ESCALIER					•				2		
80	VOLETS FENÊTRES HAUTE					•				4		
81	GARNITURE FENÊTRE GUICHET (INT & EXT)						•			2		
82	GARNITURE EXTERNE PORTE PLEINE						•			2		
83	POUTRES		•							4		
84	FAITIÈRE									1		
85	BANDES de TOIT						•			22		
86	LAMBRIS de TOIT						•			2		
	<b>EXTÉRIEURS :</b>											
87	BOÎTES aux LETTRE		•							2		
88	CHENAUX									4		
89	GOUTTIÈRES									2		
90	PLAQUES SUPPORTS DE NOMS					•				4		
91	NOMS (4 x 8)							•		32		
92	AFFICHES							•		24		
93	1 PLAQUE CHEF de GARE					•				1		
94	1 PLAQUE SALLE D'ATTENTE					•				1		
95	2 SUPPORTS HORLOGE & HORLOGES					•				6		
96	2 SUPPORT SORTIE					•				2		
97	3 CHEMINÉES HAUTES			•						8		
98	1 CHEMINÉES BASSES			•						8		
99	4 CADRES de CHEMINÉES			•						4		
100	4 PLAQUES de JOINTURE TOIT-CHEMINÉES					•				8		



# MONTAGE REZ DE CHAUSSEE



5 - Base de la gare

Décor intérieur façade nord

4a

78

Cadre vaistas bureau

Paroi latérale  
côté pignon avec porte

Plaque Tomettes  
Salle d'attente 46

Paroi entre bureau  
et vestibule  
avec vasistas

12

14

20

56

57

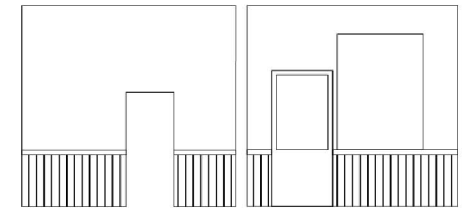
13 sur 14

Côté salle d'attente

18

Mur de la salle d'attente

17



15 sur 14

Côté bureau

19 sur 12

28

18

18

3 Bacs salle d'attente

Plaque Tomettes  
Bureau 45

Positionner toutes les pièces pour  
vérification avant collage.

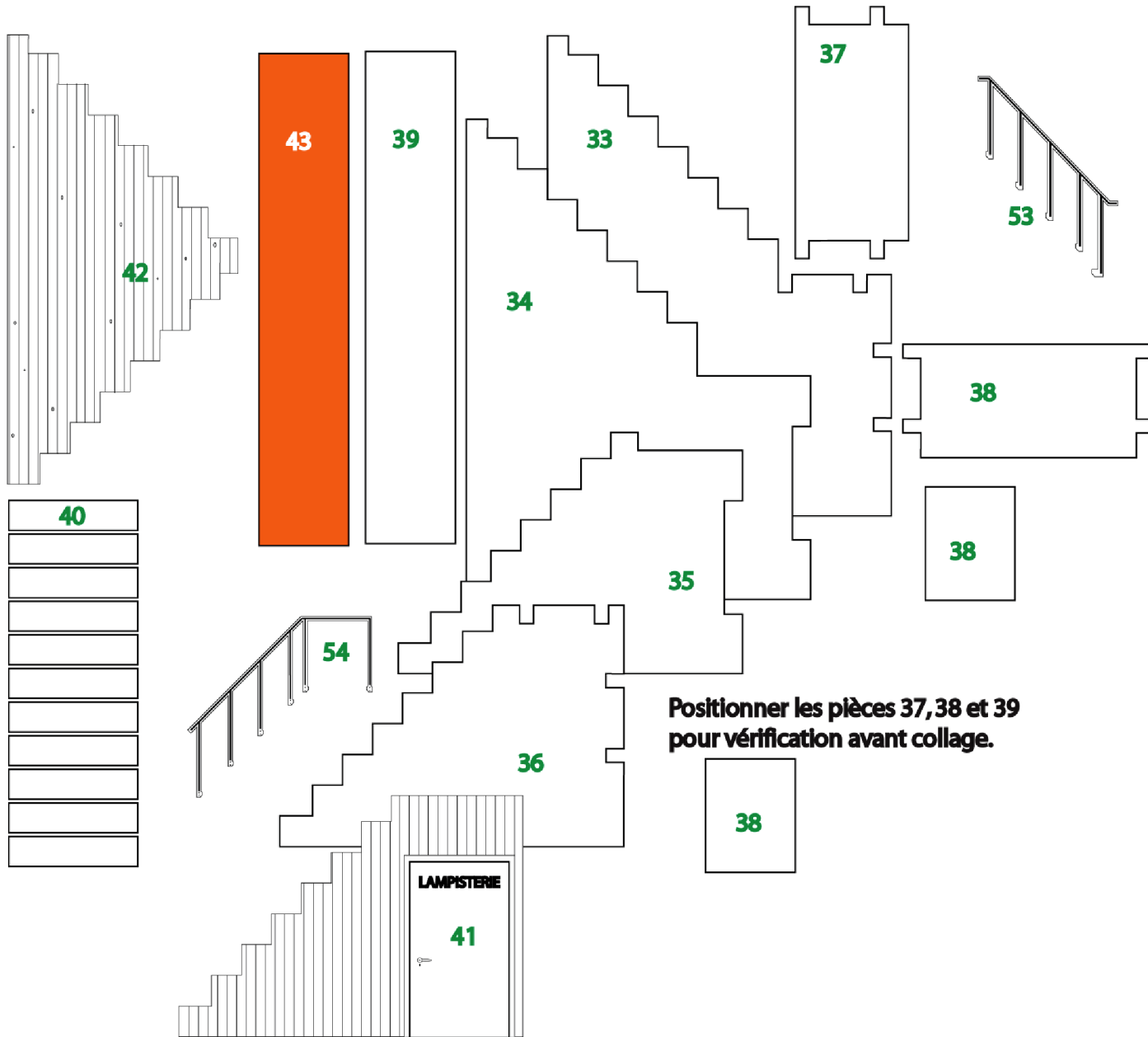
Positionner les plaques et vérifier  
les emboîtements avant collage  
pour éviter toute erreur !

● Avec vitre ou applique de décor

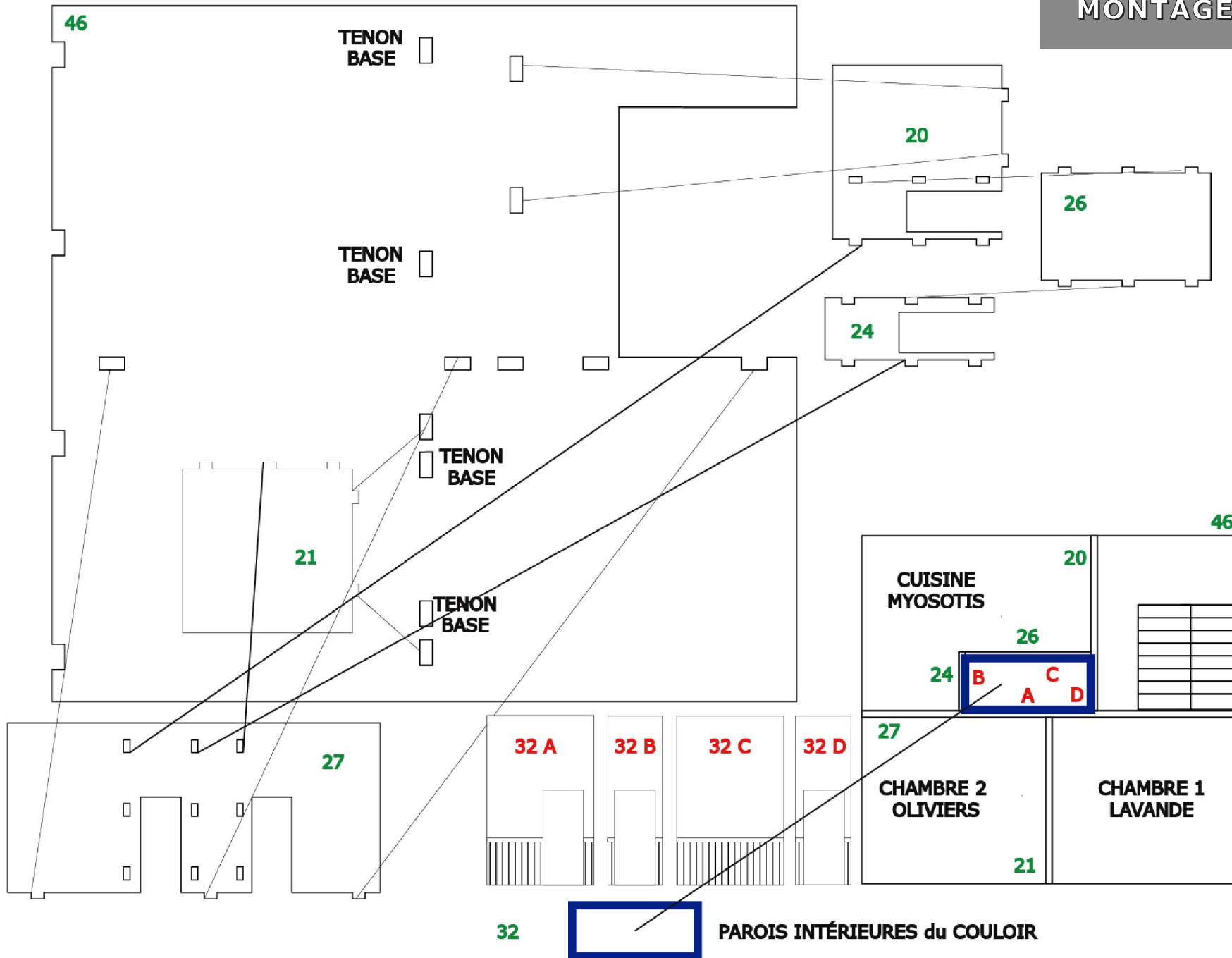
Décor intérieur façade sud

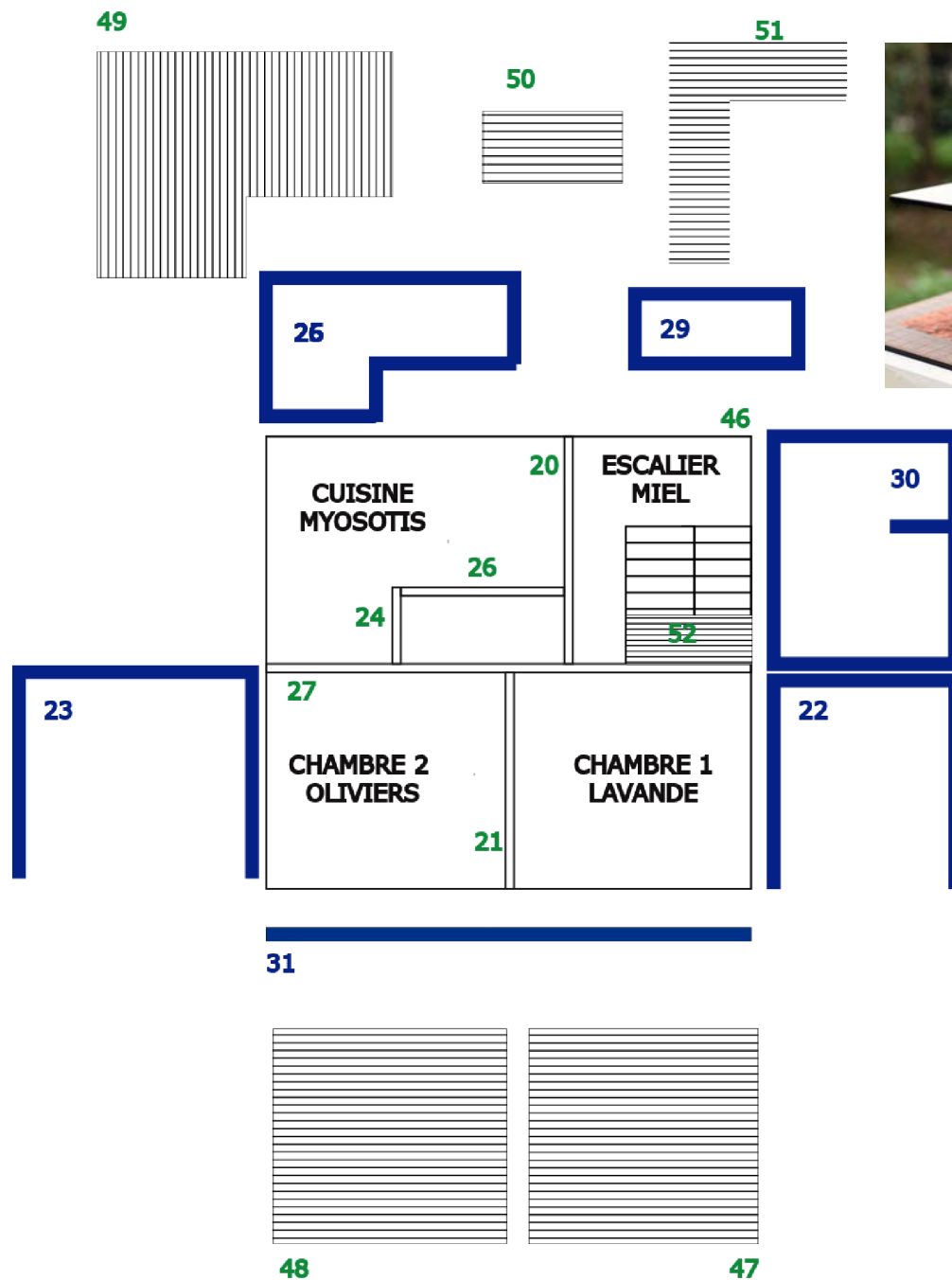
3a

# MONTAGE ESCALIER



# MONTAGE PREMIER ÉTAGE





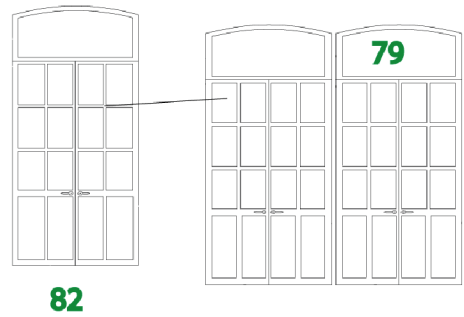
1 thématique papier peint pour les 3 chambres et la cuisine  
Planchers et plafonds bois  
Carrelage provençal au sol

Positionner les plaques avant collage pour éviter toute erreur !

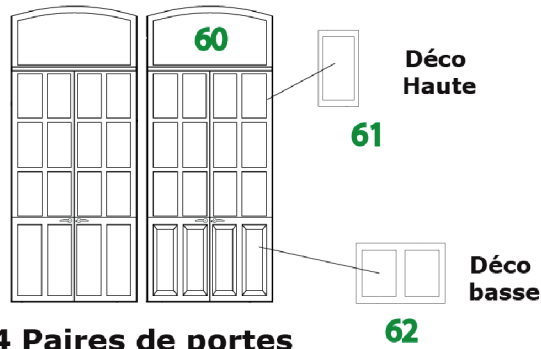
Coller les papiers peints en papier de 0,2 avant de monter les cloisons et mettre sous presse pour assurer une planéité parfaite.  
Les planches sont prédécoupées à la bonne dimension.

Idem pour les planchers et les décorations murales en carton fort de 0,4.

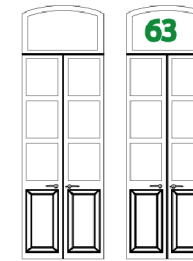




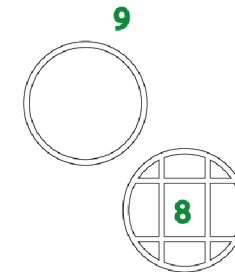
**1 paire de portes sans vitre pour entrée escalier (option)**



**4 Paires de portes avec vitres pour façades**



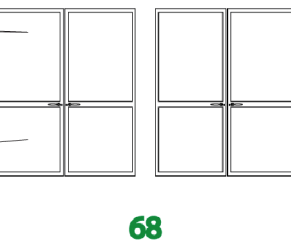
**1 paire de portes avec vitre pour pignon**



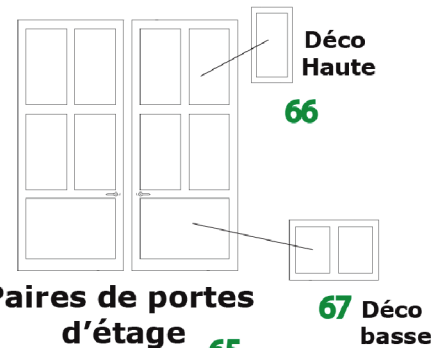
**1 paire de fenêtres œil de bœuf pour pignon**



**Paires de portes intérieures avec logo SF**



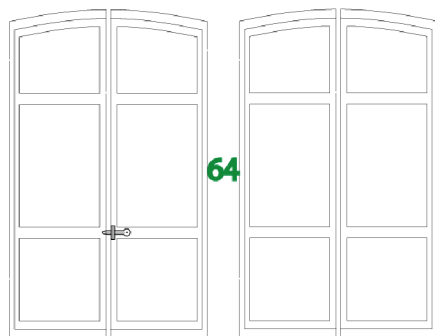
**Paires de portes de servitude simples**



**Paires de portes d'étage aveugles**

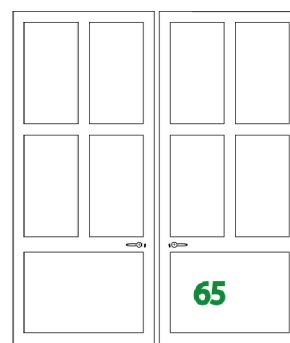


**4 paires de volets pour fenêtres d'étage**



**Fenêtres d'étage intérieures**

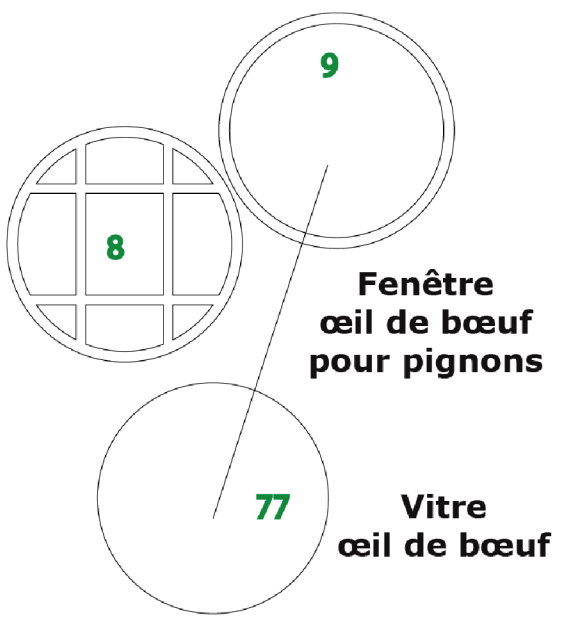
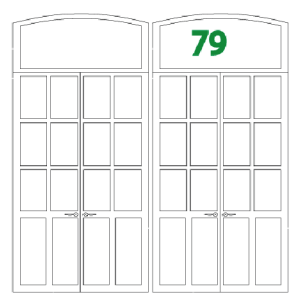
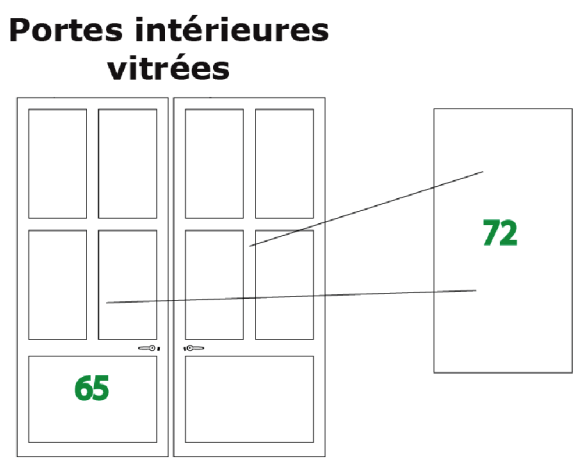
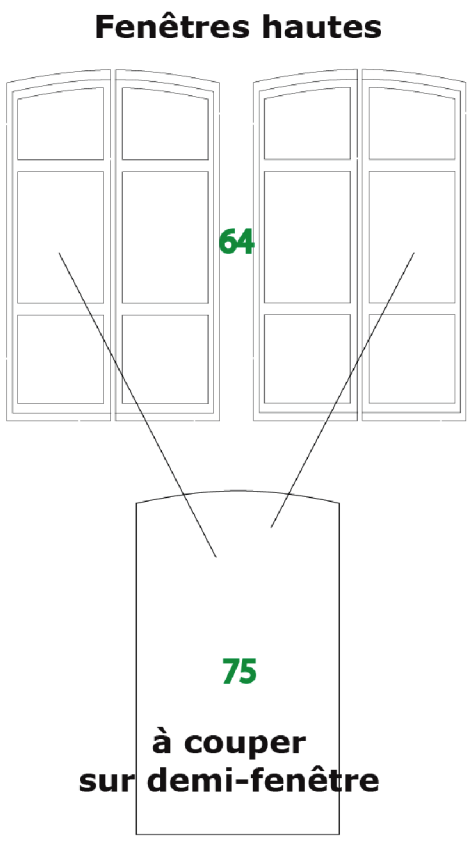
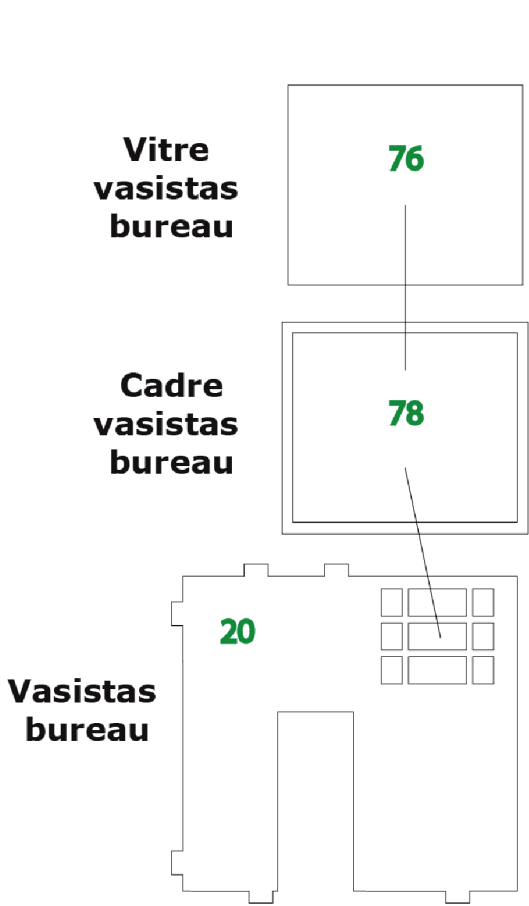
**Fenêtres d'étage extérieures**



**Paires de portes d'étage avec vitres**

Toutes les portes sont à monter par paires pour celles qui ne comprennent pas de vitre.  
Pour les autres voir page suivante.  
Les volets vont par moitié, ce qui laisse toute latitude de montage.

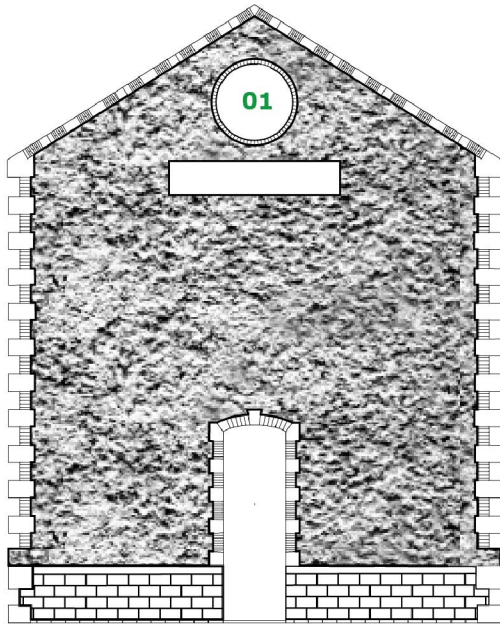
Les portes comprennent des décorations en carton fort de 0,40 qui permettent de donner plus de relief, voir plan sur cette page.



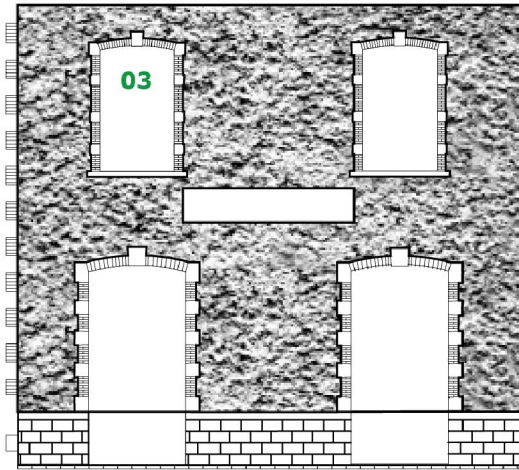
Vérifier le bon ajustement des pièces avant montage.

Toutes les portes sont à monter avec un sandwich bois, plexi, bois.

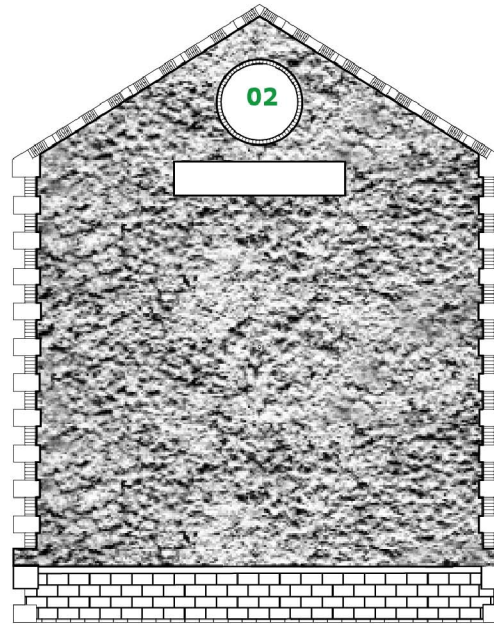
Pour le vasistas du bureau et les deux œil de bœuf, idem : pièce en bois, plexi, pièce en bois.



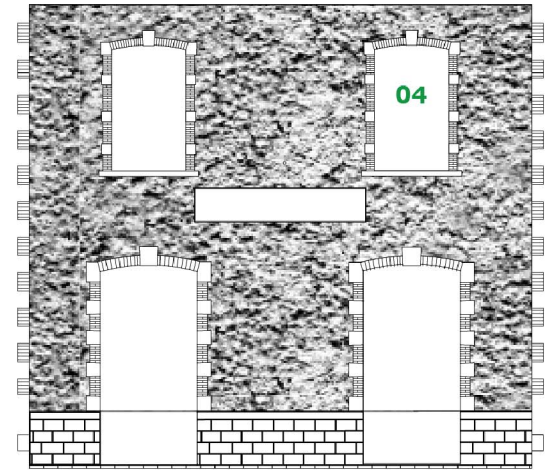
**Côté gauche**



**Façade sud**



**Côté droit (mur aveugle)**



**Façade nord**

Vérifier le bon ajustement des pièces avant montage.

Appliquer les décorations internes et externes (portes) et procéder à la peinture des façades avant montage. Les fenêtres peuvent être posées après collage des murs afin de ne pas gêner le positionnement des serre-joints.

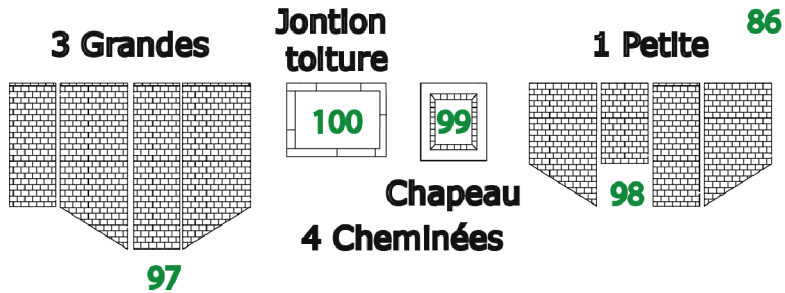
Les quatre murs se montent et se collent autour de l'aménagement intérieur.

Si vous souhaitez éclairer l'intérieur définir le bon schéma de câblage avant toute autre intervention.

Disposer d'au moins 4 serre-joints, 8, c'est mieux, pour assembler et coller les quatre côtés.



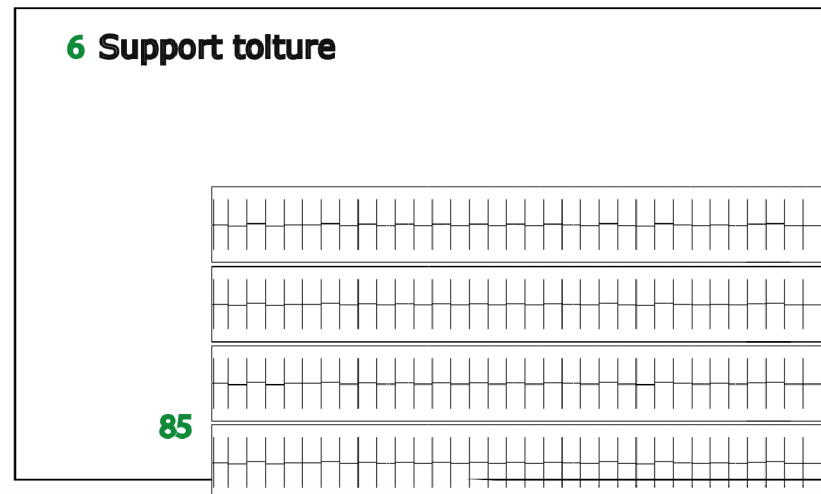
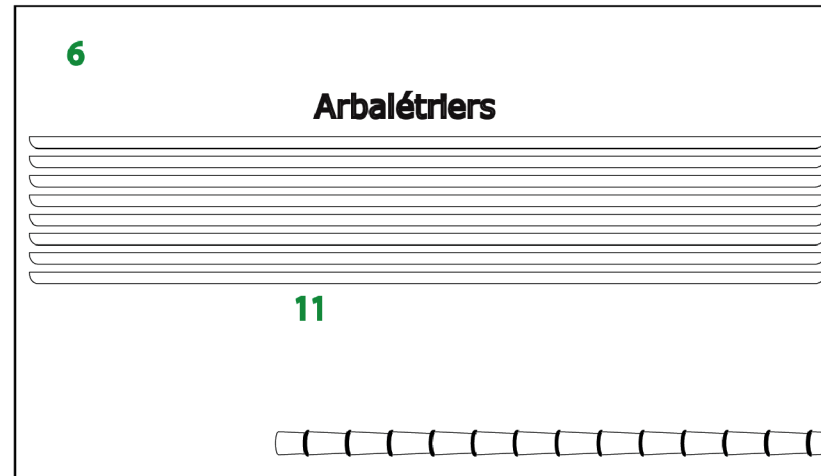
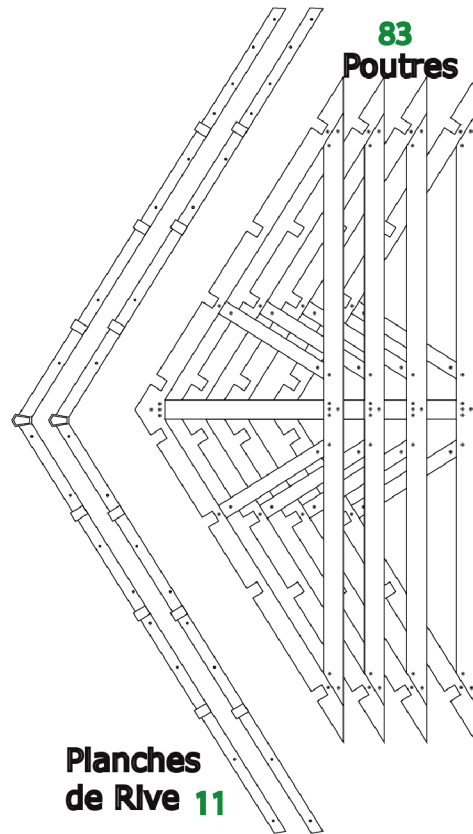
# MONTAGE TOITURE



Coller les poutres une fois les lambris posés (mettre sous presse pour assurer une planéité parfaite).

Pour les deux parties de toit 6 penser à coller les tuiles rapidement après les lambris, sinon la colle d'un seul côté déformera la superficie des plaques de toit.

Les tensions de surface dues au collage doivent être équilibrées



**84 Faîtière**

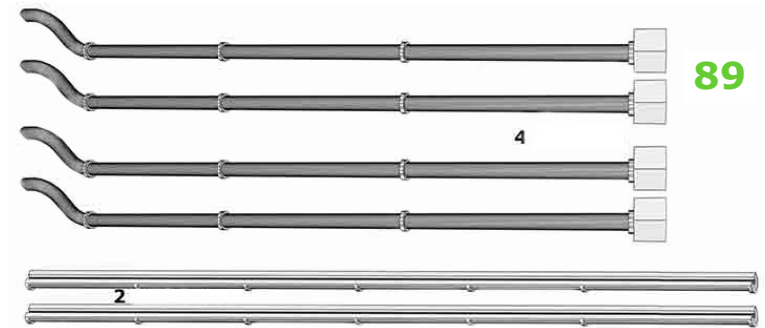
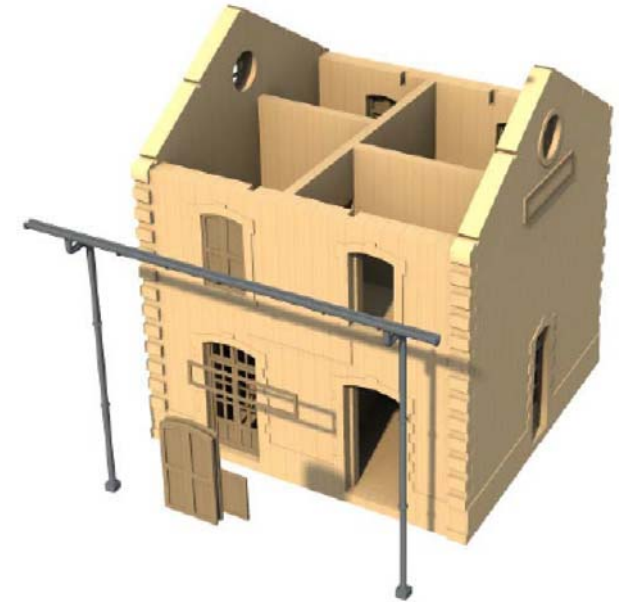
Pour un meilleur positionnement des tuiles, penser à marquer le support au crayon avec un espacement pré-défini qui dépend du taux de recouvrement que vous souhaitez obtenir.

Espacement recommandé : 4 mm, à vous de tester...

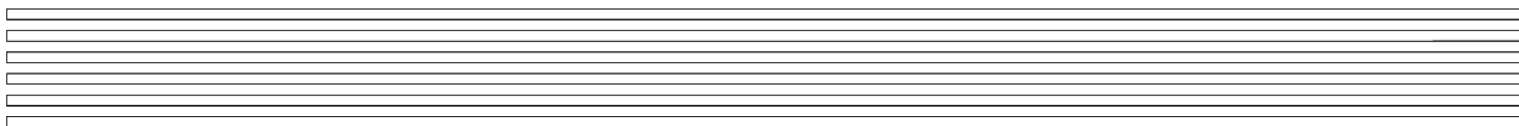


**59 Cadres affiches & plaques gare**

**GUICHET**



**55 Frises mi-hauteur pour parois rez-de-chaussée et plinthes 1er**



# COMPLÉMENTS DÉCORATION



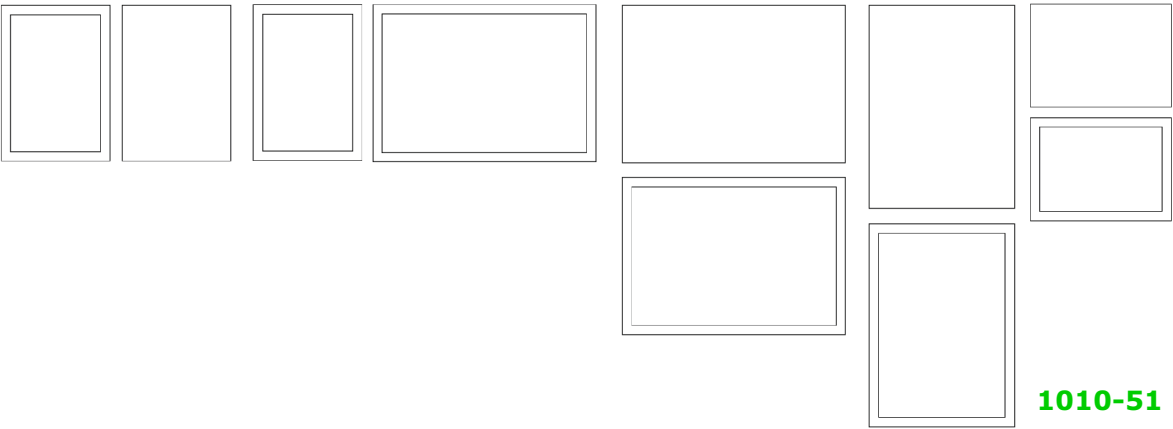
- HORAIRES **103**
- RÉSEAU **104**
- AFFICHE ANCIENNE **105**
- HORAIRES CP **106**
- DIRECTION 1 **107**
- DIRECTION 2 **108**
- DIRECTION 3 **109**
- DIRECTION 4 **110**
- PANNEAU GARE 1 **93**
- PANNEAU GARE 1 **94**
- PANNEAU de VOIE **93**
- PANNEAU SORTIE **96**
- AFFICHE ANCIENNE **101**
- PROSPECTUS **101**
- CARTE du RÉSEAU **102**



PLAQUES NOMS **90**



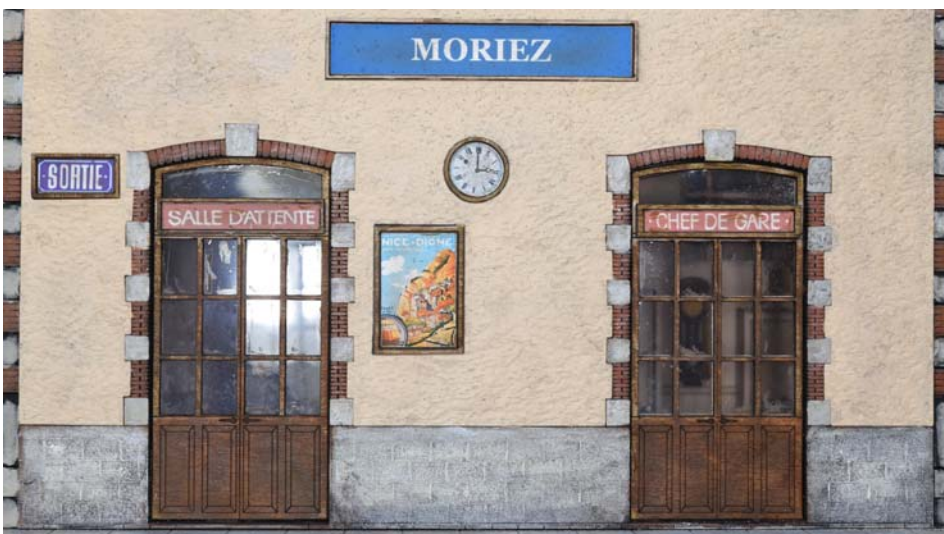
HORLOGE EXTERNE **111**



**1010-51**



Peindre les 4 façades avant montage. Les parquets, plafonds et planchers peuvent être également peints avant pose.  
 Sous couche Krylon 51314 puis Skin ton Revell 35 pour les murs, Humbrol 98 pour la charpente, Humbrol 100 pour les briques et Humbrol 64 pour la maçonnerie (à titre indicatif).  
 Les vitres en plexi fin sont fournies prédécoupées.



**Disponibles :**  
 Abri de quai béton **365-02**



[www.aubertrain.com](http://www.aubertrain.com)  
[oeilissalt@aubertrain.com](mailto:oeilissalt@aubertrain.com)

## AMENAGEMENTS

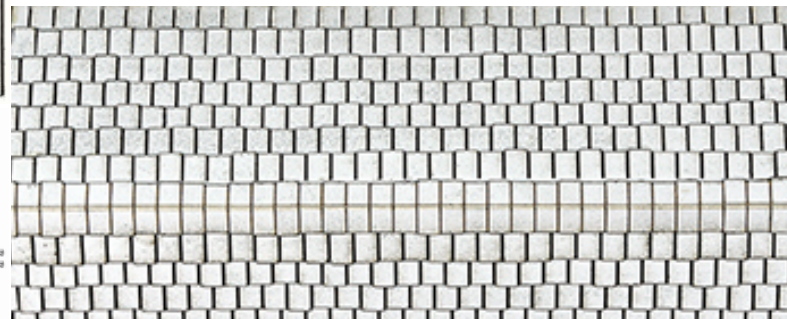
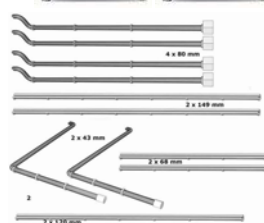
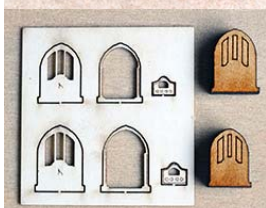
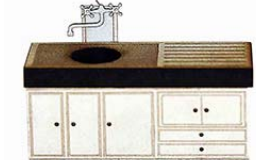
Vous pouvez utiliser les bandes en carton de 1,5 mm (PIECES 55) pour :

- servir de frises pour les murs en crépis du REZ-de-CHAUSSEE.
- jointoyer les jours qui apparaissent entre murs et éléments de façades.
- comme plinthes pour les mêmes effets entre papiers peints et planchers
- dans les angles au premier étage.

Pour faciliter l'accès et la visibilité des AMENAGEMENTS nous n'avons pas prévu de plafond au premier étage.







# KIT ACCESSOIRES

## Accessoires ferroviaires fournis :

Jeu de 4 horloges de quai

3 planches de 18 plaques de noms des gares + 1 planche de plaques d'itinéraires

Bandes de toiture et faîtière

bancs de salle d'attente

Jeu d'affiches publicitaires + plaques "Défense de traverser les voies"

Jeu de gouttières en métal blanc

MAGAGNOSC-CHATEAUNEUF	MAGAGNOSC-CHATEAUNEUF
SAINTE-MARTIN-DE-PALLIERE	SAINTE-MARTIN-DE-PALLIERE
MEYRARGUES	MEYRARGUES
BARRÈME	BARRÈME
CHAUDON - NORANTE	CHAUDON - NORANTE
VARAGE	VARAGE
CHAUDON - NORANTE	CHAUDON - NORANTE
ANNOT	ANNOT
MORIEZ	MORIEZ

## Pour aménager l'intérieur (à acheter à part) :

Notre kit complet comprenant

- 1010-52 ARMOIRE
- 1020-05 BANCS LAITON
- 1010-56 BOÎTES AUX LETTRES
- 1010-55 BUREAU
- 1010-21 CHAISES
- 1010-54 ÉVIER
- 1020-02 FÛTS MÉTALLIQUES
- 1010-68 HORLOGES CDF
- 1010-33 LIT DOUBLE
- 1010-27 LIT SIMPLE
- 1010-38 PENDULES
- 1010-45 PIANO
- 1010-04 RADIOS
- 1010-46 RANGEMENT VERTICAL
- 1010-49 SECRÉTAIRE
- 1010-57 TABLE DE CUISINE
- 1010-44 TONNEAUX BOIS
- 1010-50 BUREAU à CAISSON
- 1020-06 DIABLES

160,00 €